

Introduzione

Questa fonte nasce come ausilio per gli studenti nella ripetizione dell'Anatomia nell'a.a. 21/22 grazie ad una raccolta di file realizzati da: Lorenzo Azzalini, Santa Petrella, Roberta Nasti, Antonio D'Angelo, Alessia Petrone, Juri Prota ed altri con la collaborazione del Rappresentante degli Studenti Mattia Sperandeo.

Tale collaborazione ha permesso di trattare tutti gli argomenti toccati a lezione, ora raccolti negli Indispensabili (che si ricorda **NON** essere una sostituzione a didattica frontale e libro di testo)

Questa fonte è stata aggiornata con la riorganizzazione per argomento del file, con l'aggiunta di due nuovi file: "Anatomy Fast" e "Topografia", aggiornando il già esistente file "Sistema Fasciale" con l'aggiunta di immagini utili e sostituendo la precedente tabella dei muscoli (comunque facilmente reperibile - essendo un "Indispensabile" - se non si preferisce quella attuale) con quella di Alessandro Matania.

Saranno dunque qui presenti, in ordine di apparizione:

- Cranio (fori, fosse, cavità)
- Articolazioni
- Anatomy Fast- Guida ai muscoli
- Tabella muscoli- Matania
- Raccolta immagini delle inserzioni muscolari
- Sistema fasciale
- Topografia
- Diaframma (terminologia moderna)
- Mediastino
- Plessi nervosi
- Cuore
- Schemi e tabelle arterie e vene
- Sistema linfatico
- Respiratorio (microscopia, trachea+polmoni, slides adi)

Mario Guida

Theory: Principali Fori e Canali della base del Cranio

Foro Cieco

- Vena emissaria del seno sagittale superiore

Canale Ottico

- Nervo ottico (II)
- Arteria oftalmica

Fessura Orbitaria Superiore

- Vena Oftalmica Superiore
- Rami del Nervo Oftalmico, del lacrimale, del frontale e del naso-ciliare
- Nervo oculomotore (III) e trocleare (IV)

Foro Rotondo

- Nervo mascellare

Foro Ovale

- Nervo mandibolare
- Arteria meningea accessoria
- Nervo piccolo petroso superficiale (occasionalmente)

Foro Spinoso

- Arteria e vena meningee medie
- Nervo spinoso (del nervo mandibolare)

Foro Lacero

- Nervo grande petroso superficiale

Canale Carotico

- Arteria carotide interna
- Plesso carotico interno

Meato Acustico Interno

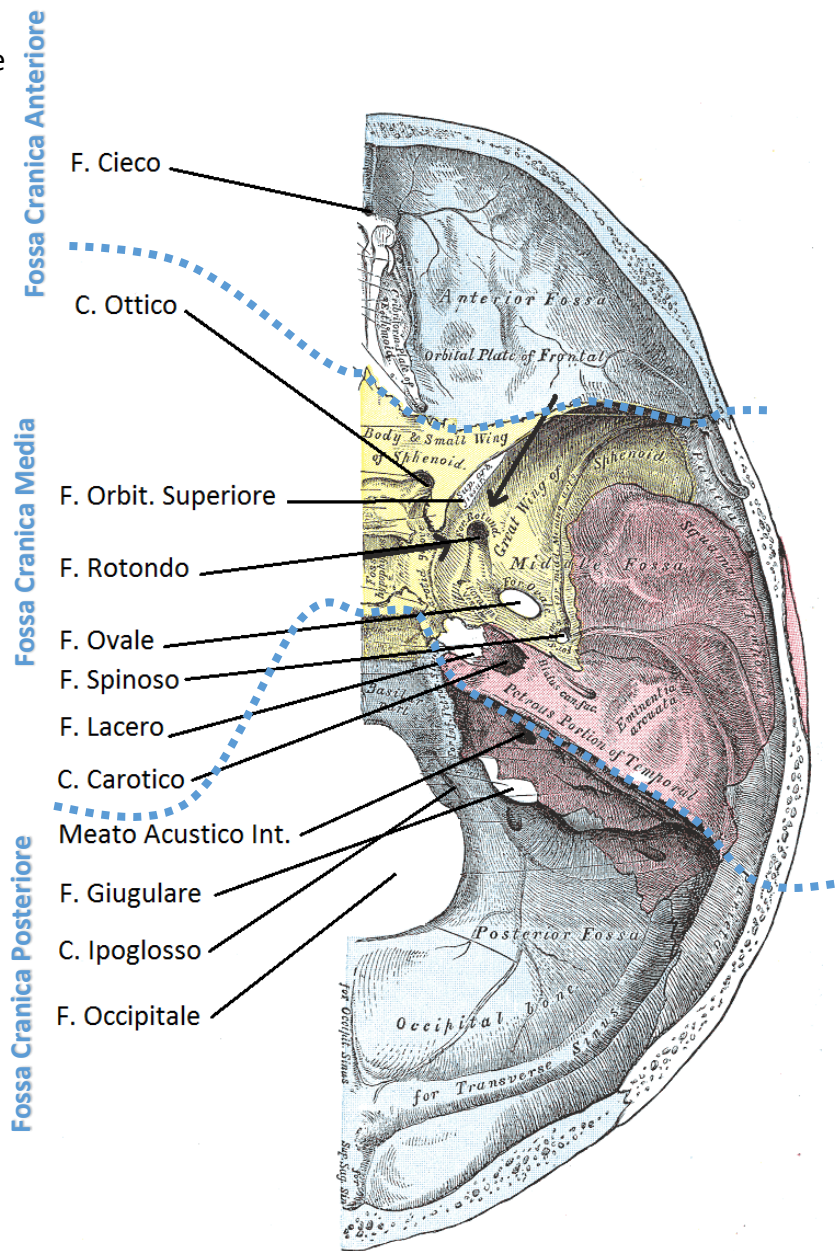
- Nervo faciale (VII)
- Nervo acustico (o vestibolo-cocleare) (VIII)
- Arteria uditiva interna (o labirintica)

Foro Giugulare (o Lacero Posteriore)

- Metà Postero-Laterale**
- Seno Sigmoideo (Vena Giugulare Interna)
 - Nervo Vago (X)
 - Nervo Accessorio (XI)
 - Arteria Meningea Posteriore

Metà Antero-Mediale

- Nervo Glosso-faringeo (IX)



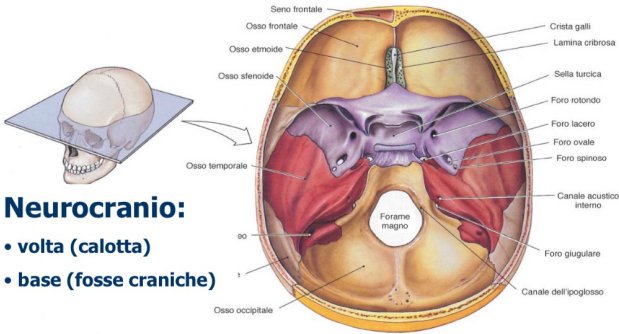
Canale dell'Ipoglosso

- Nervo ipoglosso (XII)

Foro Occipitale

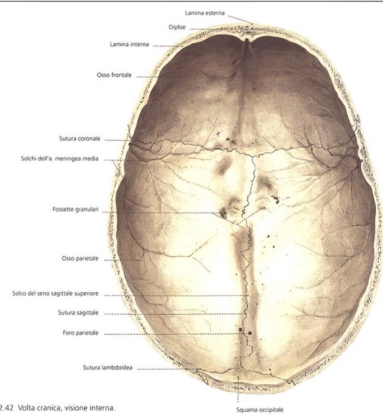
- Midollo allungato
- Meningi
- Arterie vertebrali
- Radici spinali dei nervi accessori
- Rami del nervo ipoglosso
- Rami meningei delle arterie vertebrali

Tip: Tutti gli elementi che sono usciti nelle domande sono stati sottolineati ed evidenziati in corsivo per facilitare l'apprendimento.

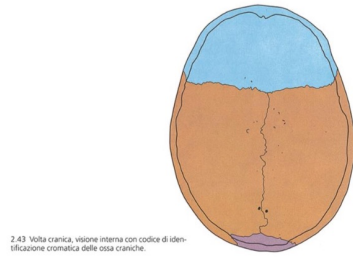
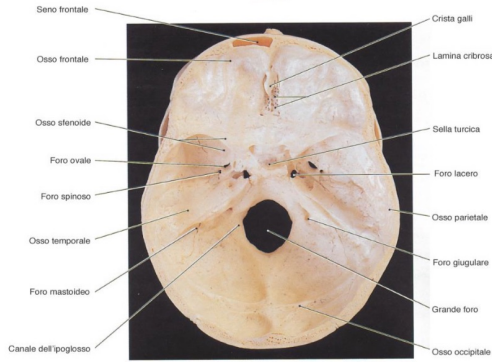


Neurocranio:

- volta (calotta)
- base (fosse craniche)

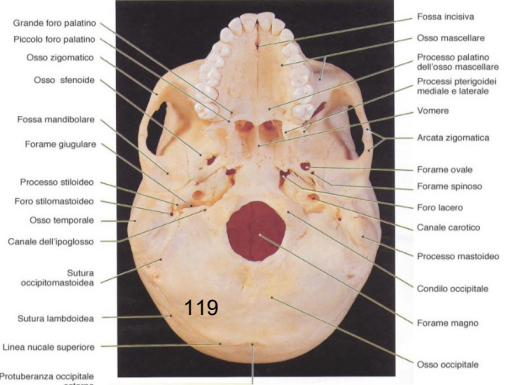
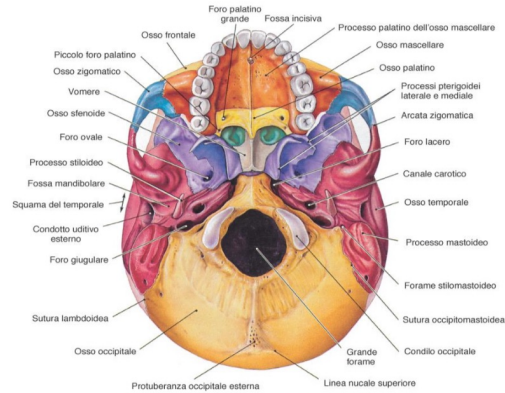


2.42 Volta cranica, visione interna.



2.43 Volta cranica, visione interna con codice di identificazione cromatica delle ossa craniche.

Base del cranio: superficie esterna



Base del cranio: superficie interna

Fosse craniche

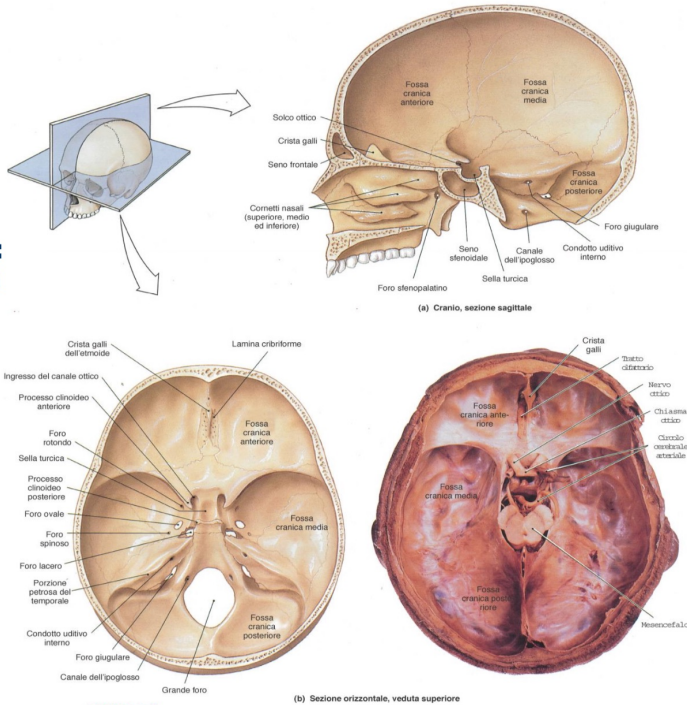
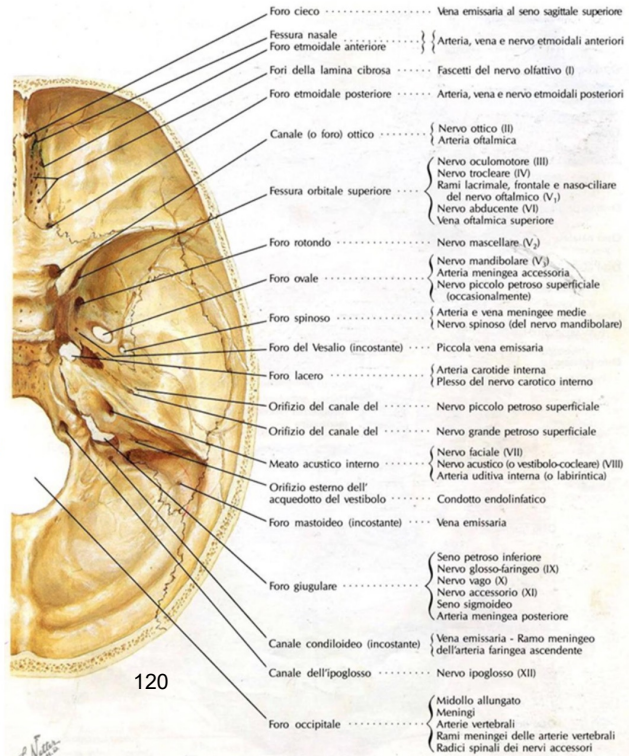


FIGURA 6-11
Fosse craniche. Le fosse craniche sono depressioni curve nel pavimento del cranio. (a) Sezione sagittale del cranio che mostra la posizione delle fosse craniche. (b) Visione superiore del pavimento delle fosse craniche. La porzione superiore dell'encefalo è stata rimossa, ma le parti del tronco cerebrale e dei nervi e dei vasi associati sono stati lasciati. *Vedi MRI Scan 1a-e, p. 765.*

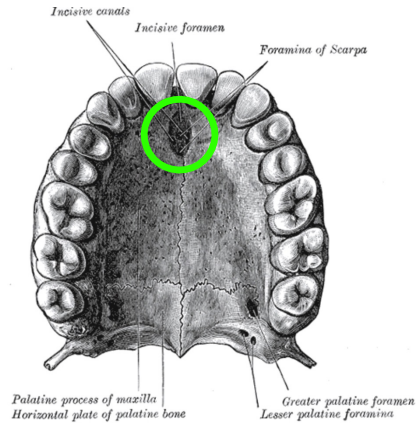
Fori della base del cranio



FOSSE, FORI E CAVITÀ DEL CRANIO

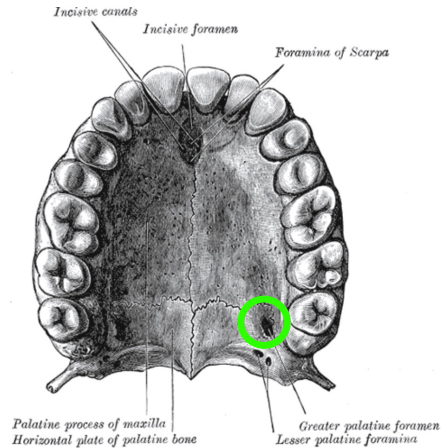
FOSSA INCISIVA:

- Nervo naso-palatino
- Vasi sfeno-palatini



FORO PALATINO MAGGIORE:

- Nervo e vasi palatini maggiori



FORI PALATINI MINORI:

- Nervo e vasi palatini minori

